

## Leiðréttingar

### 8. kafli

Tafla 5 í fylgiskjali 2 á bls. 325 er röng. Eftirfarandi tafla er rétt;

#### Tafla F2.5.

#### Áhættuskuldbindingar, Spron

Eiginfjárgrunnur skv. 3. gr. FME - 30.06.2008	...	m. kr.
Heildaráhættuskuldbindingar -okt. 2008	250.000	m. kr.
Eigið fé, samstæðu - 30.06.2008	13.500	m. kr.

#### Spron

Nr.	Samstæða	Skuldbindi	Eiginfjárgrunnur	Heildarsk	Eigið fé
		ngar	skv. FME	uldbindin	30.06.2008
		í m. kr.	%	%	%
1	Brautarholt 20 ehf. og tengd félög Eignarhaldsfélagið Kirkjuhvoll ehf. og tengd	4.130	...	1,7	30,6
2	félög	3.704	...	1,5	27,4
3	Víking og tengd félög	3.498	...	1,4	25,9
4	Spron Factoring	2.227	...	0,9	16,5
5	Exista hf. og tengd félög	2.000	...	0,8	14,8
6	Eignarhaldsfélag Saltkaupa ehf.	1.599	...	0,6	11,8
7	Ice-Balt Invest ehf.	1.475	...	0,6	10,9
8	Gift fjárfestingafélag ehf. og tengd félög	1.426	...	0,6	10,6
9	Valsmenn hf.	1.233	...	0,5	9,1
10	Eyrir Invest ehf.	1.184	...	0,5	8,8
11	Hafbraut ehf.	1.173	...	0,5	8,7
12	Lindarvatn ehf.	1.104	...	0,4	8,2
13	Lífeyrissjóður verkfræðinga	1.100	...	0,4	8,1
14	Kjarni Byggingar ehf.	1.063	...	0,4	7,9
15	Krókur bílastöð	1.030	...	0,4	7,6
16	Áning-fjárfestingar ehf.	1.020	...	0,4	7,6
17	Bergið ehf.	994	...	0,4	7,4
18	R.S. rekstur ehf.	877	...	0,4	6,5
19	Hanza-hópurinn ehf.	858	...	0,3	6,4
20	Arngrímur Hermannsson	813	...	0,3	6,0
21	Meingarður ehf.	801	...	0,3	5,9
22	Faxar ehf.	746	...	0,3	5,5
23	Hvítsstaðir ehf. Fjárfestingafélagið Gaumur ehf. og tengd	685	...	0,3	5,1
24	félög	651	...	0,3	4,8
25	Bakameistarinn ehf.	583	...	0,2	4,3

Heimild: Spron

---

## 12. kafli

### Myndir 6 og 7

Við þessar myndir stendur að heimild sé Fjármálaeftirlitið en rétt heimild er Kauphöll Íslands

### Mynd 22

Fyrirsögn myndar á að vera; Eignarhlutur veltubókar Glitnis í eigin hlutabréfum

### Mynd 32

Fyrirsögn myndar á að vera; Eignarhlutur veltubókar Landsbankans í eigin hlutabréfum

### Tafla 16

Fyrirsögn töflu á að vera; Afkoma EVL í viðskiptum með hlutabréf í Landsbankanum

---

## 13. kafli

### Mynd 4

Gögn fyrir gengi evru eru röng á mynd en rétt gögn eru í excel skjölum fyrir myndagögn. Sjá rétta mynd í 21. kafla, mynd nr. 42

### Mynd 5

Vinstri ás á að vera 80 niður í 136 (gengi) og hægri ás á að vera 0 upp í 14 (%). Sjá rétta mynd í 21. kafla, mynd nr. 69.

### Mynd 6

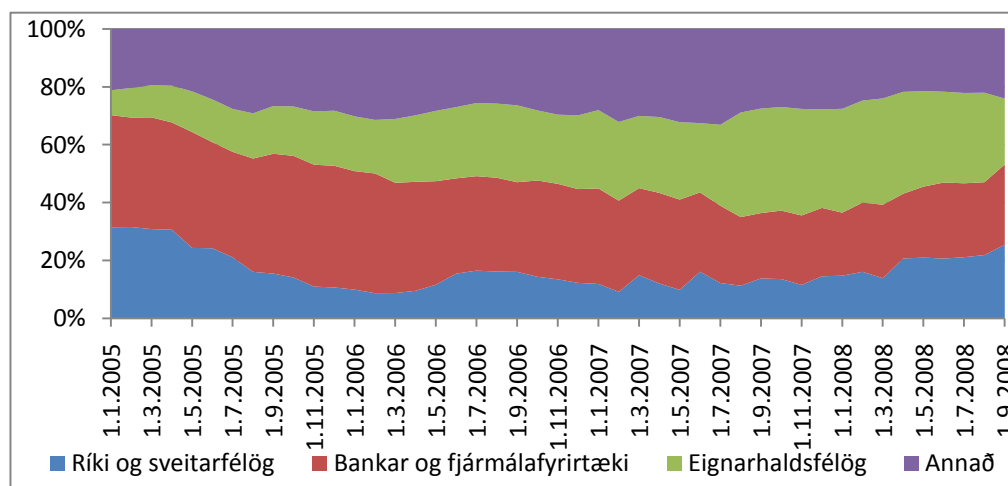
Gildi á vinstri ás á að vera m. evra. Sjá rétta mynd í 21. kafla, mynd nr.68

---

## 14. kafli

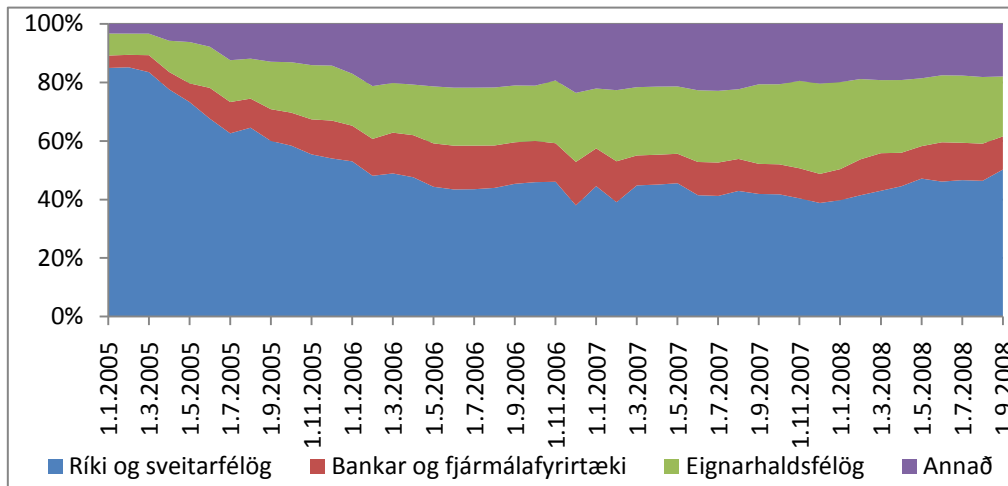
### Mynd 19

Myndin í skýrslunni er röng, þetta er rétt mynd



## Mynd 21

Hæsta gildi á vinstri ás á að vera 100% en ekki 110%, sjá rétta mynd hér



## 16. kafli

Á bls. 125 eru 2 neðanmálsgreinar sem vantar bls.tal

Neðanmál 315 á að vera bls. 3961

Neðanmál 316 á að vera bls. 3958-59

---

## 21. kafli

Í kafla 21.5.4.6 á bls. 133

„Í athugasemd samkvæmt 13.gr. laga nr. 142/2008 sem rannsóknarnefndinni bárust frá þáverandi viðskiptaráðherra kom fram að í *febrúar* 2008 hefði hann skipað nýjan stjórnarformann Fjármálaeftirlitsins [...].“

Hið rétta er að „Í athugasemd samkvæmt 13.gr. laga nr. 142/2008 sem rannsóknarnefndinni bárust frá þáverandi viðskiptaráðherra kom fram að í *janúar* 2008 hefði hann skipað nýjan stjórnarformann Fjármálaeftirlitsins [...].“

---